

シス・カンパニー公演

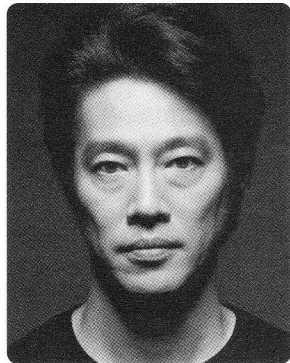
ロンサム・ウェスト

作：マーティン・マクドナー
翻訳・演出：小川 絵梨子

"THE LONESOME WEST"

BY MARTIN MCDONAGH TRANSLATED & DIRECTED BY ERIKO OGAWA
CAST : SHINICHI TSUTSUMI * EITA * AKARI KINOSHITA * YUKIYA KITAMURA

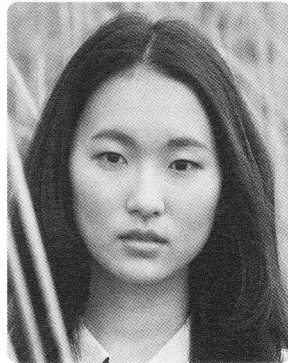
アイルランドの西の涯リーナンに住むコールマン(堤真一)とヴァレン(瑛太)兄弟は、毎日些細なことで生きるか死ぬかの大喧嘩を繰り返し、仲裁を試みるウェルシュ神父(北村有起哉)の無力感はずばかり。少女ガーリーン(木下あかり)は何かと彼らを気にかけるのだが、絶望と閉塞に触ばまれた村で4人の人生は……。
“悪夢の中で出会う真実”をダークな笑いで冷徹に描くマーティン・マクドナーの世界に、小川絵梨子が挑む。



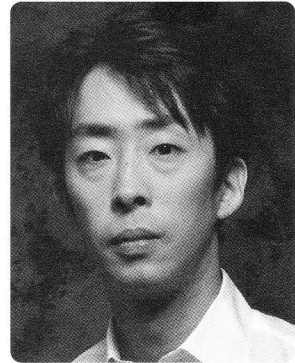
堤真一



瑛太



木下あかり



北村有起哉

《STAFF》 作：マーティン・マクドナー * 翻訳+演出：小川 絵梨子

美術：二村 周作 * 照明：小川 幾雄 * 音響：加藤 温 * 衣装：伊賀 大介 * ヘアメイク：宮内 宏明
舞台監督：瀬崎 将孝 * プロデューサー：北村 明子 * 企画・製作：シス・カンパニー

一般前売開始日
2014年
3月30日
(日)

2014年5月3日(土・祝) ▶ 6月1日(日)

新国立劇場小劇場 THE PIT

料金 (全席指定) S席 ¥7,500 税込 A席 ¥4,500 税込

【前売チケット取扱い】

- *0570から始まる番号は、一部携帯電話、PHS、CATV接続電話、IP電話からはご利用いただけません。
- *転売目的の予約、購入は固くお断りいたします。
- *新国立劇場ボックスオフィスでの電話予約・web予約のお取扱いはございません。

◎チケットぴあ……………●0570-02-9855 (発売初日特電 10:00~23:59 Pコード不要)

●0570-02-9999 (3/31以降 Pコード433-378)

●<http://pia.jp/t/west/> (パソコン&携帯)

●チケットぴあ店舗、セブン-イレブン、サークルK・サンクスでも直接販売

◎ローソンチケット……………●0570-084-632 (発売初日特電 10:00~18:00 Lコード不要)

●0570-084-003 (3/30 18:00以降 Lコード33888)

●0570-000-407 (3/30 18:00以降 オペレーター予約)

●<http://l-tike.com/west/> (パソコン&携帯) ●ローソン、ミニストップ店舗(店内Loppi)でも直接販売

◎イープラス……………●<http://eplus.jp/west/> (パソコン&携帯) ●ファミリーマート店舗(店内Famiポート)でも直接販売

◎CNプレイガイド……………●0570-08-9911 (発売初日特電 10:00~23:59) ●0570-08-9999 (3/31以降 10:00~18:00 オペレーター予約)

(S席のみ取扱い)

●<http://www.cnplayguide.com/west/> (パソコン&携帯)

【当日券】ご希望観劇日の前日に当日券購入のための整理番号を電話にてご予約ください。

- チケットぴあ当日券専用ダイヤル:0570-02-9998 ●受付日時:ご希望観劇日の前日昼 12:00~14:00(予定枚数終了次第、受付終了) ●整理番号をご予約いただいた方は、開演1時間前までに小劇場入口にご集合ください。 ●整理番号順に当日券を販売いたします。集合時間に遅れた場合、整理番号は無効となります。
- 昼夜2回公演の場合も、前日昼12:00より同時に電話受付を行います。

【公演日程表】

(開場は開演の30分前)

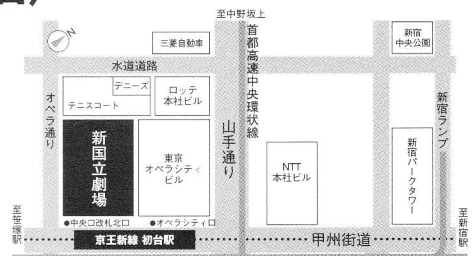
2014年	5/3	4	5	6	7	8	9	10	11	12	13	14	15	16	17	18	19	20	21	22	23	24	25	26	27	28	29	30	31	6/1
5月・6月	土	日	月	火	水	木	金	土	日	月	火	水	木	金	土	日	月	火	水	木	金	土	日	月	火	水	木	金	土	日
13:00		●	●	●				●	●						●	●					●	●							●	●
14:00										●	●																			
18:00	●		●					●							●							●							●	
19:00					●	●									●	●						●	●					●	●	

ご注意 ※小学生未満のお子様はご入場いただけません。 ※チケットをご購入いただいたお客様で、車イスでご来場予定の方は、当日の安全でスムーズなご案内のために、公演日前日(前日が休業の場合は、その前の営業日)までにご購入順番をシス・カンパニーへご連絡ください。

企画・製作・お問い合わせ:シス・カンパニー <http://www.siscompany.com/west/>

〒150-0013 渋谷区恵比寿1-22-20 恵比寿幸和ビル3F TEL.03-5423-5906/FAX.03-5423-5907 (平日11:00~19:00)

SIS
company



- 京王新線(都営新宿線乗入)初台駅中央口改札(北口方面)徒歩1分
- ※京王線は止まりません
- お車の場合:山手通り、甲州街道交差点。首都高速4号線新宿ランプすぐ(但し、中央自動車道・首都高速4号線の上り場合は、初台ランプ下車が便利です)
- 劇場地下に駐車場がございます。(営業時間:7時00分~23時30分)