

めくるめく男女の愛を描いた “ミスター・ミュージカル” ソンドハイムの傑作、 日本初演!

『太平洋序曲』(2000年、02年)、『Into the Woods』(04年、06年)で好評を博したソンドハイムのミュージカルが9年ぶりに新国立劇場に登場します。

1980年制作のイタリア映画『パッション・ダモーレ』をもとにミュージカル化され、94年にブロードウェイで初演、トニー賞4部門(最優秀ミュージカル作品賞、主演女優賞、脚本賞、楽曲賞)に輝いた傑作を、宮田慶子演出により、日本初演。

「ただ愛すること」が愛なのか? 「ひたすらに愛されること」が愛なのか?

主人公ジョルジオを演じる井上芳雄をはじめ、和音美桜、シルビア・グラブ、そして福井貴一とミュージカル界きっての実力者たちを集め、ミラノを舞台にめくるめく男女の愛を描くソンドハイム・メロディにどうぞご期待ください。

Story

19世紀のイタリア、ミラノ。騎兵隊の兵士ジョルジオは、美しいクララとの情熱的な逢瀬に夢中になっている。

しかし、ほどなくして彼は、辺鄙な田舎への転勤を命じられ、

その地で上官リッチ大佐の従妹フォスカに出会う。病に冒されているフォスカは、

ジョルジオを一目見て恋に落ち、執拗なまでに彼を追いかけるようになる。

クララへの愛に忠誠を誓い、フォスカの愛を受け入れないばかりか、冷たくあしらうジョルジオだったが、やがて.....。

Cast



井上芳雄



和音美桜



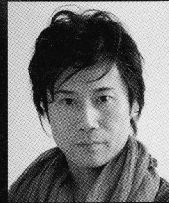
シルビア・グラブ



福井貴一



佐山陽規



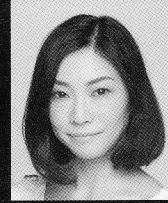
藤浦功一



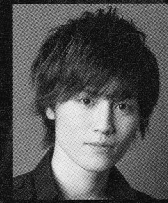
KENTARO



原 慎一郎



中村美貴



内藤大希



伊藤達人



鈴木結加里



東山竜彦



吉永秀平



一倉千夏



谷本充弘



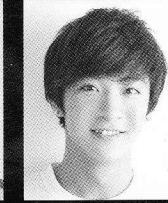
白石拓也



小南竜平



岩橋 大



荒田至法

2015	10/16	17	18	19	20	21	22	23	24	25	26	27	28	29	30	31	11/1	2	3	4	5	6	7	8	
	金	土	日	月	火	水	木	金	土	日	月	火	水	木	金	土	日	月	火・祝	水	木	金	土	日	
昼		13:00	13:00	休演	14:00	14:00	14:00		13:00	13:00	休演	14:00	14:00	14:00		貸切	13:00	休演	貸切	14:00				貸切	13:00
夜	19:00							19:00							貸切	18:00					19:00	びあデー			18:00

※10/16(金)、23(金)、24(土)、28(水)、11/5(木)公演には学校団体が入る予定です。
 ※11/6(金)19:00公演はびあスペシャルデーです。前売券はチケットびあ及び新国立劇場webボックスオフィスにて販売いたします。
 ※上記貸切公演、びあスペシャルデーのZ席は、通常通り公演当日ボックスオフィスにて販売いたします。

開場は開演の30分前です。開演後のご入場は制限させていただきます。
 ◎託児室(キッズルーム「ドレミ」)利用可能日

★新国立シアター・トーク

(入場無料。ただし満席の場合、制限有)

10月21日(水) 公演終了後 中劇場
 司会:中井美穂 出演:宮田慶子 ほか

- 入場方法:本公演チケットをご提示ください。
- お問い合わせ:営業部 TEL.03-5351-3011(代)

マンスリー・プロジェクト(入場無料・要申込み)

☆演劇講座『パッション』のスタッフワーク 10月25日(日) 17:00 中劇場

講師:宮田慶子(演出)/伊藤雅子(美術)/中川隆一(照明)/半田悦子(衣裳)/澁谷壽久(舞台監督)

- 9/15(火)より募集開始。先着順。定員に達し次第締め切ります。
- 劇場ウェブサイト(<http://www.nntt.jac.go.jp/play/monthly>)よりお申し込みください。
- お問い合わせ:情報センター TEL.03-5351-3011(代)

【全国公演】

11/13(金)~15(日)
 兵庫県立芸術文化センター
 TEL.0798-68-0255

前売開始 2015年8月1日(土) 10:00~

Webボックスオフィス
<http://pia.jp/nntt/>

ボックスオフィス
 ☎03-5352-9999 [10~18時/年末年始 休館日を除き年中無休]

TBSオンラインチケット [TBS イベント 検索]

チケット料金(税込)

S席	A席	B席	Z席 1,620円
9,720円	5,400円	3,240円	公演当日、ボックスオフィスのみでの販売。1人1枚、電話予約不可。

◆チケット取り扱い

チケットぴあ 0570-02-9999(Pコード 444-443)
<http://pia.jp/t/>

イープラス <http://eplus.jp/nnttplay/>

ローソンチケット 0570-000-407(オペレーター受付)
 0570-084-003(Lコード 36105)
<http://l-tike.com/classic/nntt/play>
<http://l-tike.com/>

CNプレイガイド 0570-08-9999
<http://www.cnplayguide.com/>

JTB・近畿日本ツーリスト・日本旅行・東武トップツアーズ ほか

グループでのお申し込み

10名以上でご観劇の場合は新国立劇場営業部
 TEL.03-5352-5746までお問い合わせください。

※特別割引通し券のご案内
濃密な時間を愉しむ~秋から冬~

19,400円 [税込。正価21,600円のところ] 前売開始 2015年8月1日(土) 10:00~

★通し券の演目&適用席種
 『パッション』(10~11月・中劇場)S席
 『桜の園』(11月・小劇場)A席
 『バグダッド動物園のベンガルタイガー』(12月・小劇場)A席
 3作品のそれぞれご希望のお日にちをお選びいただけます。

購入特典! **プラス1チケット 10%割引クーポンをもらえなくプレゼント** (1セットに付き1枚)

特別割引通し券対象作品(席種も準じます)の中からチケット1枚を10%割引でお買い求めいただけるクーポン券1枚を進呈します。詳しくは劇場ウェブサイトをご参照ください。

お申し込み先:新国立劇場ボックスオフィスのみ
 電話 03-5352-9999 (10~18時)
 窓口 (10~18時。18:00以降開演の主催公演がある場合、開演時まで営業)
 ※チケットは作品ごとに異なる席番をご用意します。
 ※3作品のいずれかが完売、または『パッション』公演が終了した時点で、通し券の販売は終了します。

◎託児室<キッズルーム「ドレミ」> 定員制
 一般発売日から来場日の一週間前までに下記まで電話予約。
 ●利用料金 3ヶ月~1歳 2,000円/2~12歳 1,000円
 ●ご予約・お問い合わせ (株)小学館集英社プロダクション 総合保育事業部
 ☎0120-500-315 (土日祝を除く10時~17時)

割引等のご案内

- 高齢者(65歳以上)、ジュニア、学生、障害者割引
 ボックスオフィスにてお申し込みの際、割引ご利用の旨をお知らせください。(高齢者・学生割引はチケットびあ一部店舗でも販売。Webボックスオフィス、他のプレイガイドでは受付不可。それぞれ年齢を証明するもの・学生証・障害者手帳等が必要になります)
- 当日学生割引(50%割引/Z席を除く)
 公演当日のみボックスオフィスとチケットびあ一部店舗で販売。1人1枚、電話予約不可。要学生証。
- 車椅子をご利用のお客はボックスオフィスまでお問い合わせください。

備考

- 就学前のお子様のご同伴・ご入場はご遠慮ください。●お子様につきましても1人1枚チケットをお求めください。●公演中止の場合を除き、チケットの変更・払い戻しはいたしません。●壁際、手摺り近く、バルコニーの一部の座席で、舞台が見えにくい場合があります。●公演日、席種によっては、お求めにできないことがあります。●やむを得ない事情により出演者が変更になる場合がございます。あらかじめご了承ください。

京王新線(都営新宿線乗入)新宿駅より1駅、初台駅中央口直結
 KEIO NEW LINE, HATSUDAI STATION(京王線は止まりません)
 山手通り、甲州街道交差点。首都高速4号線新宿出口・初台出口すぐ
 *劇場地下に駐車場があります。ご観劇の際は、駐車料金を割引いたします。(駐車券をお持ちください)

新国立劇場
 NEW NATIONAL THEATRE TOKYO
 〒151-0071 東京都渋谷区本町1-1-1 TEL.03-5351-3011
 NEW NATIONAL THEATRE, TOKYO 1-1-1 HON-MACHI, SHIBUYA-KU TOKYO JAPAN

